



# ATP Guide d'installation

Installation de votre imprimante et des consommables

*Make everything unique*

# ATP Guide d'installation

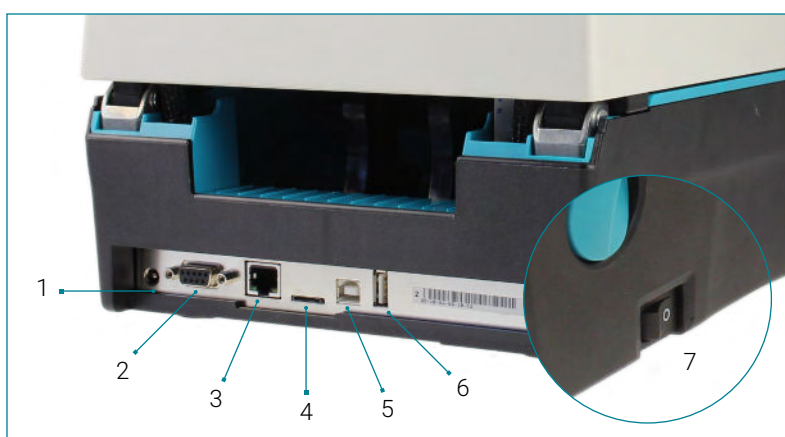
## 1. Déballage de l'imprimante



- Sortez délicatement l'imprimante de sa boîte.
  - Vérifiez que l'interrupteur se trouve en position OFF (côté droit de l'imprimante).
  - Reliez l'imprimante à votre PC (USB) ou réseau (Ethernet).
  - Branchez le câble d'alimentation.
  - Installez le pilote Windows.
- Vous pouvez le télécharger ici: [www.altec.be/labelprinters/desktop-labelprinters](http://www.altec.be/labelprinters/desktop-labelprinters)

## Raccordements

1. Prise du cordon d'alimentation
2. Port série
3. Port Ethernet
4. Port MicroSD
5. Port d'interface USB (raccordement au PC)
6. Port hôte USB (extension du clavier ou scanner)
7. Interrupteur ON/OFF



## 2. Placer le rouleau encreur



Ouvrez l'imprimante en tirant vers vous les deux leviers verts et en poussant simultanément le capot vers le haut à l'aide de vos pouces.



Ouvrez le couvercle du ruban encreur qui se trouve en dessous du capot supérieur de l'imprimante.



Placez le porteur avec l'encreur sur l'axe arrière de l'imprimante avec le côté jaune du côté gauche. Le film encreur doit se dérouler par l'arrière et vers le bas.



Placez le rouleau encreur d'abord sur l'axe droit et ensuite l'autre côté (jaune) sur l'axe gauche.



Glissez ensuite le rouleau en carton sur l'axe avant de l'imprimante.

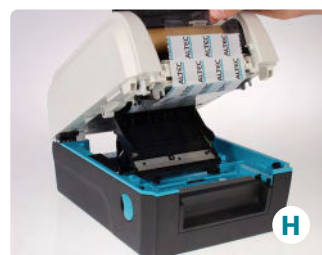
Le rouleau en carton est toujours livré avec le porteur en plastic gris.



Placez ce rouleau à l'avant de l'imprimante de la même manière que le rouleau encreur (coté jaune à gauche).



Tirez l'encreur par son extrémité vers le deuxième rouleau (en passant par la tête d'impression).



Fixez l'extrémité du ruban encreur à l'aide du bord autocollant ou d'un morceau de papier collant au deuxième rouleau.



Si nécessaire, déroulez le film encreur jusqu'à ce que celui-ci atteigne le rouleau en carton.



Fermez la totalité du capot de l'imprimante. Le rouleau encreur est désormais installé.

Placer le rouleau encreur



[Video d'instructions](#)

- Plus d'info sur [www.altec.be/support/veelgestelde-vragen/](http://www.altec.be/support/veelgestelde-vragen/)

# ATP Guide d'installation

## 3. Placer le matériel à imprimer



Veuillez toujours contrôler si le porte-rouleau est verrouillé. Si nécessaire déverrouillez-le.



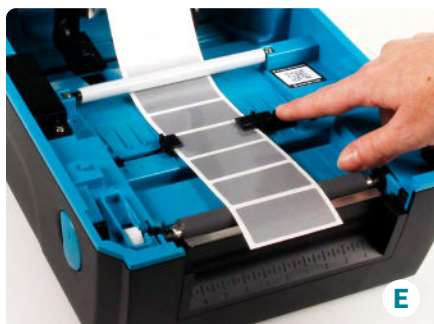
Déplacez les extrémités du porte-rouleau en le poussant vers l'extérieur à l'aide de votre pouce.



Placer votre matériel sur le porteur. Il se centre de lui-même.



Faites passer le matériel entre les deux guides noirs et ensuite par-dessus le rouleau gris en caoutchouc.



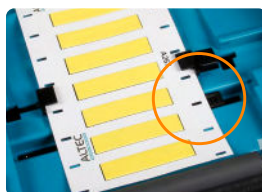
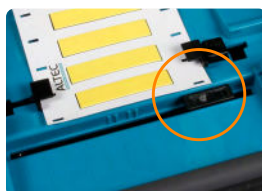
Ajustez les guides à l'aide du presseur où il est indiqué "PUSH". Les guides ne doivent ni être trop espacés ni trop serrés.



Refermez complètement le couvercle de l'imprimante.

### Bien régler le capteur "black mark"

Quand un rouleau d'étiquettes est prévu d'une perforation ou d'une découpe de détection, vous devez utiliser le senseur Black mark. C'est le petit bloc noir qui se trouve à l'avant dans l'imprimante. Assurez-vous que l'oeil du capteur (se trouvant au milieu du bloc) est placé en dessous de la perforation de détection.



Placer le matériel à imprimer



Vidéo d'instructions

- Plus d'info sur [www.altec.be/support/veelgestelde-vragen/](http://www.altec.be/support/veelgestelde-vragen/)

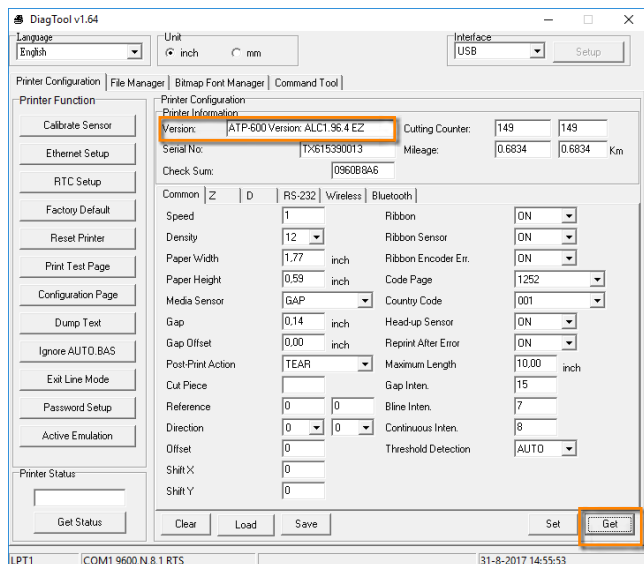


## Optionnel - Connecter l'imprimante à un réseau

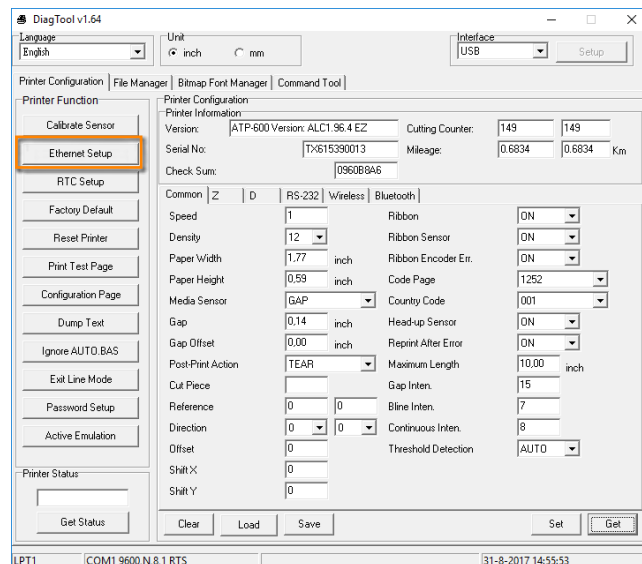
### Installation ethernet

Pour connecter l'ATP à un réseau, vous pouvez définir une adresse IP dans l'imprimante à l'aide de l'outil "DiagTool". Vous pouvez vous procurer cet outil sur la page web suivante [www.altec.be/labelprinters/atp-300-pro/](http://www.altec.be/labelprinters/atp-300-pro/)

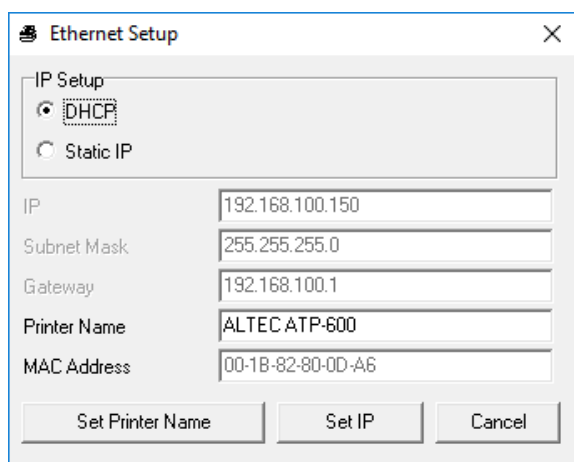
Raccordez l'imprimante au PC à l'aide du câble USB fourni et démarrez l'outil "DiagTool":



Cliquez sur '**Get**' pour récupérer toutes les informations de l'imprimante. Dans le champs '**Version**' apparaissent les imprimantes sélectionnées.



Cliquez ensuite sur '**Ethernet setup**' pour pouvoir modifier les préférences du réseau.



Choisissez, dans la fenêtre '**Ethernet Setup**', entre '**DHCP**' ou '**Static IP**'

#### Static IP | Conseillé

Importation d'une adresse IP, généralement prédéfinie par l'administrateur du réseau.

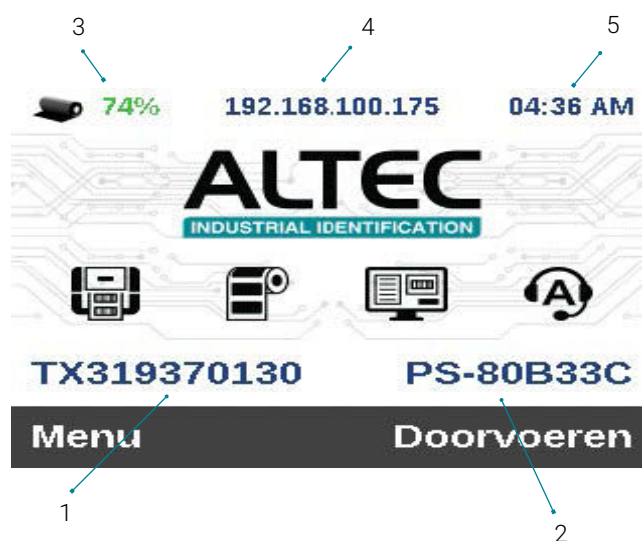
#### DHCP

Reconnaissance automatique de l'adresse IP par le serveur.

Cliquez sur '**Set IP**' pour envoyer les configurations à l'imprimante.

#### Besoin d'aide avec le "DiagTool"?

Plus d'informations concernant les fonctions avancées du "DiagTool"? Prenez contact avec notre service d'assistance en appelant le 02 270 34 88



1. Numéro de série de l'imprimante
2. Nom d'hôte
3. Film d'encre restant (estimation)
4. Adresse IP = Adresse réseau
5. Temps

## 4. Procédure de nettoyage complète

1 • Coupez l'imprimante, enlevez tous les consommables et enlevez la prise de courant.

2 • Ouvrez l'imprimante et inspectez le rouleau d'alimentation, les guides du papier et la tête d'impression quant à d'éventuels résidus visibles de colle, d'étiquettes et/ou de poussière. Avant d'employer un liquide de nettoyage, utilisez de l'air comprimé si vous en disposez, pour souffler l'intérieur de votre imprimante et dépoussiérer les composants difficiles d'accès.



4 • N'oubliez pas de nettoyer la tête d'impression à chaque entretien que vous faites. Frottez avec précaution sur toute la longueur de la tête d'impression, pour vous assurer de faire disparaître d'éventuels résidus ou inégalités.



6 • Vous pouvez aussi utiliser les CleaningWipes pour nettoyer le châssis de l'imprimante. Si ceci doit se faire sur base régulière, vous pouvez faire usage du surface cleaner (I009258). Frottez les surfaces à l'intérieur et à l'extérieur de l'imprimante pour créer une couche antistatique sur le châssis.



3 • Si des résidus d'étiquette ou de colle subsistent, utilisez un CleaningWipe pour les enlever. Passez-le sur les parties contenant des résidus. Laissez agir quelques minutes. Si les résidus de colle persistent, nous vous conseillons d'utiliser le labelremover (I009260).



5 • Faites de même avec le rouleau d'alimentation. Frottez avec précaution sur toute la longueur du rouleau. Ceci vous garantit une adhérence optimale sur votre matériel.



### Quand dois-je nettoyer mon imprimante?

Un entretien régulier prolongera notablement la durée de vie de la tête d'impression et de l'imprimante. La périodicité du nettoyage de votre imprimante dépend des tirages que vous réalisez avec votre appareil. Un nettoyage est conseillé chaque fois que vous remplacez un rouleau et/ou un ruban encreur. Étant donné que l'entretien complet de votre imprimante ne prend que 5 minutes, c'est un très bon investissement qui permet d'éviter des problèmes ultérieurs.

### Remarque:

Altec vous propose ces produits, spécialement conçus pour nettoyer nos imprimantes.

L'utilisation d'autres produits se fait à vos propres risques. Tous nos produits sont respectueux de l'environnement, doux pour la peau et biodégradables.



**A.Care: Simplicity is our plan for your efficiency**

Chaque encreur sera désormais prévu d'un CleaningWipe gratuit afin de vous permettre d'entretenir la tête d'impression et le rouleau d'alimentation.



Le cleaning A.Care a été créé de manière à vous procurer aussi longtemps que possible une bonne qualité d'impression et à prolonger la durée de vie de la tête d'impression et de l'imprimante. Une bonne qualité d'impression n'est garantie que si la tête d'impression est à tout moment en contact avec le matériel à imprimer. Toute forme de saleté telle que poussière, résidus d'étiquette ou de colle peut écourter la durée de vie de la tête d'impression. Vous avez donc tout intérêt à préserver la propreté de votre tête d'impression et de votre imprimante.



## Produits d'entretien:

### • Cleaning Wipes

Ces lingettes ont été conçues pour le nettoyage d'appareils et de surfaces délicates. Grâce à leur structure spéciale, elles ne laissent pas de restants en nettoyant votre imprimante.



I019039

### • Dust remover (430g)

Des impressions en grandes quantités génèrent de la poussière dans l'imprimante, sur le rouleau d'alimentation et sur le capteur. Cela met en péril leur bon fonctionnement. Ce Dust Remover est la manière idéale de dépoussiérer votre imprimante et garantit ainsi un fonctionnement fluide pour longtemps. Ce gaz comprimé nettoyant peut également servir pour le nettoyage de pièces difficilement accessibles: armoires réseau, claviers, etc.



I009256

### • Labelremover (100ml)

Ce liquide est destiné à éliminer les résidus d'étiquettes et de colles déposés sur les surfaces plastiques ou métalliques. À l'aide du spray, appliquez le liquide sur l'étiquette, laissez agir quelques minutes, après quoi l'étiquette s'enlève facilement. Utilisez une de nos lingettes de nettoyage non pelucheuses pour éliminer les éventuels résidus de colle, puis séchez l'endroit.



I009260

### • Surface cleaner (100ml)

Votre imprimante et autres appareils électriques, après leur utilisation, peuvent avoir accumulé de l'électricité statique. Celle-ci attire la poussière et occasionne un moins bon fonctionnement de l'imprimante. Ce nettoyant pour surfaces en matière plastique a une action antistatique. Appliquez le nettoyant pour surfaces sur un chiffon non pelucheux et frottez les surfaces à l'intérieur et à l'extérieur de l'imprimante. Laissez agir un peu puis sécher.



I009258

- Plus d'info sur [www.altec.be/support/veelgestelde-vragen/](http://www.altec.be/support/veelgestelde-vragen/)



#### ALTEC industrial identification

Erasmuslaan 11  
1804 EPPEGEM  
België

+32 (0)2 270 34 88  
info@altec.be  
www.altec.be

Nieuwland Parc 159  
3351 LJ PAPENDRECHT  
Nederland

+31 (0)78 - 615 20 33  
info@altec.nl  
www.altec.nl

**ALTEC**  
INDUSTRIAL IDENTIFICATION