

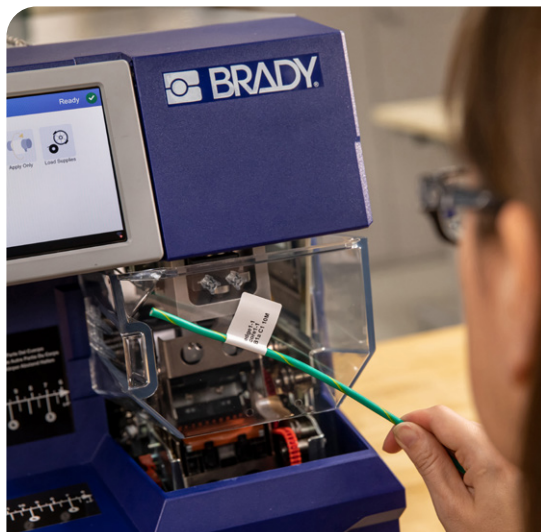


 **BRADY**

Identification automatique des câbles

Augmentez votre rendement de production

Automatisez votre identification



Si vous utilisez encore une ancienne technologie, il vous semble manquer de temps pour effectuer votre travail. Les anciens processus vous ralentissent, le réusinage crée des goulets d'étranglement et des erreurs peuvent entraîner une interruption totale de la production. Assurez le bon déroulement des opérations en automatisant votre identification.

Brady propose une gamme de systèmes d'impression et de pose automatique qui éliminent le processus d'étiquetage manuel afin que vous puissiez effectuer votre travail plus efficacement et avec moins de réusinage. Grâce à ces systèmes automatiques, vous pouvez :

- **Améliorer la productivité** – Réduisez de moitié le temps d'étiquetage pour maintenir un rendement élevé.
- **Réduire les erreurs** – Bénéficiez d'une identification uniforme et durable sans réusinage.
- **Apporter rapidement des modifications** – L'écran tactile couleur et l'interface utilisateur intuitifs facilitent la modification des paramètres.

Choisissez votre solution

Imprimante avec applicateur d'étiquettes à enrouler Wraptor A6500

- Impression et application d'étiquettes auto-protégées en cinq secondes
- Automatisation des tâches d'étiquetage fastidieuses
- Identification de fils de 1,524 à 15,24 mm de diamètre

Imprimante avec applicateur d'étiquettes à enrouler Wraptor A6200

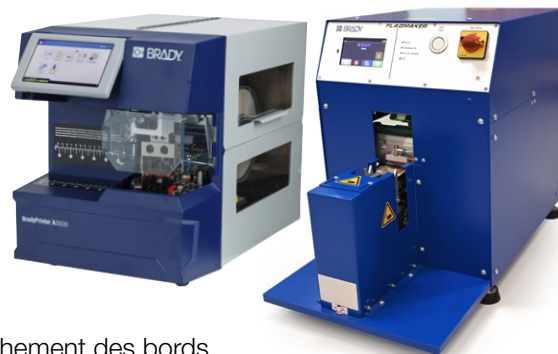
- Accélération de la production dans la fabrication cellulaire
- Transport, configuration et utilisation faciles
- Conception compacte idéale pour les postes de travail

Imprimante avec applicateur d'étiquettes drapeaux BradyPrinter A5500

- Impression et application d'étiquettes drapeaux en cinq secondes
- Augmentation de la productivité grâce à l'étiquetage automatique
- Application d'étiquettes drapeaux sans plis, asymétrie ou chevauchement des bords

Flagmaker

- Identifiez de façon rapide et constante de gros volumes de câbles à l'aide d'étiquettes drapeaux de 15 à 50 mm de large et jusqu'à 150 mm de long
- Imprimez, encodez, appliquez des étiquettes de drapeau RFID et améliorez l'identification de vos câbles grâce à des capacités de suivi et de traçabilité optimisées.
- Temps moyen (impression et application) par étiquette: 3 - 4 secondes



**IMPRESSION ET
APPLICATION
AUTOMATIQUES**



**IDENTIFICATION
DE HAUTE QUALITÉ
SPÉCIALISÉE**



LOGICIELS



**ASSISTANCE ET
SERVICES**

Identification automatique des câbles

Étiquettes à enrouler pour fils et câbles

Dans la fabrication cellulaire et l'assemblage axé sur les processus, la flexibilité du poste de travail est essentielle pour améliorer les flux de travail. Voici l'occasion de vous procurer enfin ce dont vous avez besoin. Conçue pour améliorer l'efficacité, l'imprimante avec applicateur d'étiquettes à enrouler Wraptor A6200 :

- est adaptée aux espaces restreints ;
- peut être facilement déplacée ;
- imprime et enroule des étiquettes autour des fils en 7 secondes.

Cela fait de l'imprimante Wraptor A6200 une solution automatique de haute qualité, économique, permettant de réduire la main-d'œuvre.



► **Caractéristiques techniques du produit page 7**

| Numéro d'article | Description |
|------------------|--|
| 176480 | Imprimante avec applicateur d'étiquettes à enrouler Wraptor™ A6200 EU |
| 176479 | Imprimante avec applicateur d'étiquettes à enrouler Wraptor™ A6200 EU Wi-Fi |
| 176478 | Imprimante avec applicateur d'étiquettes à enrouler BradyPrinter Wraptor™ A6200 et enrouleur - Version EMEA avec Wi-Fi |
| 176477 | Kit d'imprimante avec applicateur d'étiquettes à enrouler Wraptor A6200 avec enrouleur - Na |
| 176476 | Imprimante avec applicateur d'étiquettes à enrouler Wraptor™ A6200 NA |
| 176475 | Imprimante avec applicateur d'étiquettes à enrouler Wraptor™ A6200 NA Wi-Fi |
| 170976 | Adaptateur de rouleau d'étiquettes en gros conditionnement Wraptor™ A6200 |
| 151626 | Enrouleur pour imprimante avec applicateur d'étiquettes à enrouler BradyPrinter Wraptor™ A6200 |



► Enrouleur pour imprimante Wraptor A6200

Maintenez votre espace de travail propre grâce à l'enrouleur pour imprimante Wraptor A6200. Avec son format compact, il stocke soigneusement le support usagé afin de maintenir la zone de travail propre. Il enroule le support de consommable usagé afin de maintenir la zone de travail propre. Il se combine parfaitement avec l'imprimante avec applicateur d'étiquettes à enrouler Wraptor A6200.



IMPRESSION ET APPLICATION AUTOMATIQUES



IDENTIFICATION DE HAUTE QUALITÉ SPÉCIALISÉE



LOGICIELS



ASSISTANCE ET SERVICES

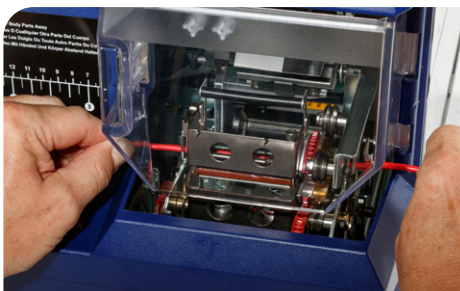
Identification automatique des câbles

Étiquettes à enrouler pour fils et câbles

L'imprimante avec applicateur d'étiquettes à enrouler Wraptor A6500 peut considérablement augmenter le rendement de production en identifiant les câbles avec des étiquettes à enrouler en 5 secondes. Celle-ci imprime et applique automatiquement des étiquettes sur un large éventail de câbles insérables, permettant de gagner 10 secondes par câble identifié.

L'imprimante avec applicateur d'étiquettes à enrouler Wraptor A6500 :

- peut considérablement augmenter le rendement de production en imprimant et en appliquant automatiquement des étiquettes à enrouler pour câbles en 5 secondes ;
- est facile à utiliser car elle peut identifier un large éventail de câbles de 1,52 à 15,24 mm de diamètre via une interface utilisateur moderne avec écran tactile couleur ;
- Wraptor A6500 pour fibre optique équipés de mâchoires souples évitant tout endommagement des câbles.
- est facile à mettre en œuvre dans différents environnements de production grâce à ses ports USB et sa connectivité Ethernet ;
- peut être utilisée avec les applications Brady Workstation pour la conception, l'impression et l'application d'une vaste gamme d'étiquettes ;
- permet le traitement et l'enregistrement d'étiquettes couramment utilisées ;
- peut être intégrée aux machines de coupe et de retrait Schleuniger et Komax.



► Caractéristiques techniques du produit page 7

| Numéro d'article | Description |
|------------------|---|
| 149242 | Mise à niveau vers l'imprimante avec applicateur Wraptor A6500 pour l'identification de fils — Version US |
| 149244 | Imprimante avec applicateur Wraptor A6500 pour l'identification de fils — Version EU/UK |
| 152226 | Imprimante avec applicateur d'étiquettes à enrouler Wraptor™ A6500 Fibre optique |



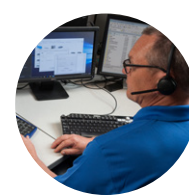
IMPRESSION ET APPLICATION AUTOMATIQUES



IDENTIFICATION DE HAUTE QUALITÉ SPÉCIALISÉE



LOGICIELS



ASSISTANCE ET SERVICES

Identification automatique des câbles

Étiquettes drapeaux

L'imprimante avec applicateur d'étiquettes drapeaux BradyPrinter A5500 :

- peut vous aider à économiser de l'argent en vous évitant d'imprimer des étiquettes à l'avance et de les appliquer à la main ;
- peut augmenter le rendement de production en imprimant et en appliquant des étiquettes drapeaux durables en 5 secondes ;
- peut identifier un large éventail de câbles via une interface utilisateur moderne avec écran tactile couleur ;
- Wraptor A5500 pour fibre optique équipés de mâchoires souples évitant tout endommagement des câbles.
- est facile à mettre en œuvre dans différents environnements de production grâce à ses ports USB et sa connectivité Ethernet.

Les opérateurs expérimentés peuvent imprimer et appliquer manuellement une étiquette drapeau sur un câble en 15 secondes. Grâce à l'imprimante BradyPrinter A5500 avec applicateur d'étiquettes drapeaux, ils peuvent augmenter considérablement leur rendement de production en appliquant des étiquettes drapeaux sur les câbles en 5 secondes.

Augmentez votre rendement de production et économisez de l'argent

L'imprimante BradyPrinter A5500 permet d'augmenter le rendement de production et d'améliorer la qualité d'identification en imprimant et en appliquant automatiquement les étiquettes drapeaux. Celle-ci peut vous faire économiser beaucoup d'argent en identifiant les câbles en 5 secondes et en vous évitant d'imprimer des étiquettes à l'avance et de les appliquer à la main. L'imprimante BradyPrinter A5500 offre une qualité d'impression de 300 dpi pour les codes-barres, les logos et les schémas, et applique sur les câbles des étiquettes drapeaux fiables qui permettent de communiquer beaucoup d'informations.

Un large éventail de câbles

L'imprimante BradyPrinter A5500 est très flexible et, sans aucun réglage, peut identifier des câbles de 1,52 à 15,24 mm de diamètre et appliquer des étiquettes de 50,8 mm de largeur maximum et de 19,05 à 76,20 mm de longueur. Son écran tactile couleur et son interface utilisateur moderne améliorent encore davantage sa flexibilité et sa facilité d'utilisation.

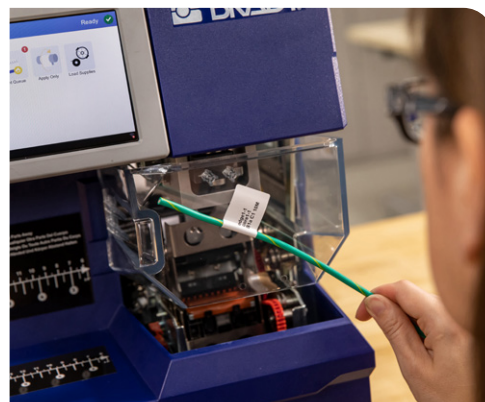
Facile à mettre en œuvre : s'adapte à la plupart des environnements de production grâce aux ports USB et à la connectivité Ethernet

Ses ports USB et sa connectivité Ethernet facilitent sa mise en œuvre dans différents environnements de production. Associée aux applications Brady Workstation pour une conception d'étiquettes drapeaux, une impression de codes-barres et une sérialisation aisées, l'imprimante BradyPrinter A5500 est un outil très pratique qui permet d'améliorer l'efficacité des processus.



Caractéristiques techniques du produit page 8

| Numéro d'article | Description |
|------------------|--|
| 151187 | Imprimante BradyPrinter A5500 avec applicateur d'étiquettes drapeaux – Version EMEA |
| 151186 | Imprimante BradyPrinter A5500 avec applicateur d'étiquettes drapeaux et Wi-Fi – Version EMEA |
| 151185 | Imprimante BradyPrinter A5500 avec applicateur d'étiquettes drapeaux – Version US |
| 151184 | Imprimante BradyPrinter A5500 avec applicateur d'étiquettes drapeaux et Wi-Fi – Version US |



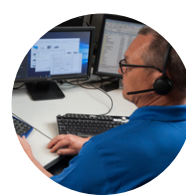
IMPRESSION ET APPLICATION AUTOMATIQUES



IDENTIFICATION DE HAUTE QUALITÉ SPÉCIALISÉE



LOGICIELS



ASSISTANCE ET SERVICES

Identification automatique des câbles



Le Flagmaker :

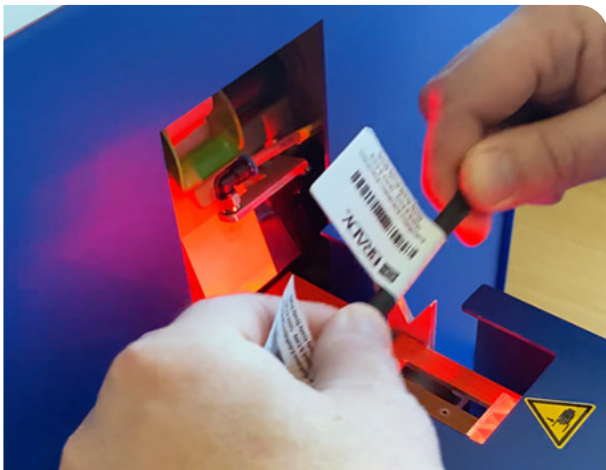
Le Flagmaker peut remplacer l'application manuelle fastidieuse d'une variété d'étiquettes de drapeaux sur une large gamme de câbles. Imprimez et appliquez des étiquettes drapeaux en seulement quelques secondes pour augmenter considérablement le rendement de production

Imprimez et appliquez des étiquettes drapeaux en quelques secondes

- Identifiez de façon rapide et constante de gros volumes de câbles à l'aide d'étiquettes drapeaux de 15 à 50 mm de large et jusqu'à 150 mm de long
- Imprime les données reçues de presque tous les logiciels d'étiquetage et peut également fonctionner en mode autonome
- Impression sur un large éventail de consommables fiables qui restent lisibles et en place dans des conditions difficiles
- La conception compacte et les interfaces matérielles permettent une automatisation plus poussée
- Diamètre de câble d'environ 1 à 20 mm
- Temps moyen (impression et application) par étiquette: 3 - 4 secondes

► **Caractéristiques techniques du produit page 8**

| Numéro d'article | Description |
|------------------|----------------|
| 308846 | Flagmaker - EU |



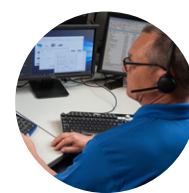
IMPRESSION ET APPLICATION AUTOMATIQUES



IDENTIFICATION DE HAUTE QUALITÉ SPÉCIALISÉE



LOGICIELS



ASSISTANCE ET SERVICES

Imprimantes avec applicateur d'étiquettes à enrouler

Caractéristiques techniques des imprimantes avec applicateur d'étiquettes / à enrouler Wraptor A6200 et A6500



| Imprimante | Imprimante avec applicateur d'étiquettes à enrouler Wraptor A6200 | Imprimante avec applicateur d'étiquettes à enrouler Wraptor A6500 |
|--|---|--|
| Composition | Imprimante avec applicateur A6200, Brochure sur la suite Identification de produits et fils de Brady Workstation (avec code de téléchargement), Ruban encreur A62-R4300, Rouleau d'étiquettes vinyle transparentes/blanches A62-3-427, Câble USB, Guide de démarrage rapide, Câble d'alimentation et adaptateur secteur | Imprimante avec applicateur Wraptor™A6500 est livrée avec le logiciel de création et d'impression d'étiquettes Brady Workstation pour l'identification de produits et fils, le pilote d'imprimante Wraptor, un câble USB, un câble d'alimentation, un rouleau WRAP-4-427 et un ruban R-4302., Imprimante avec applicateur Wraptor™A6500 est livrée avec le logiciel de création et d'impression d'étiquettes Brady Workstation pour l'identification de produits et fils, le pilote d'imprimante Wraptor, un câble USB, un câble d'alimentation, un rouleau WRAP-4-427 et un ruban R-4302. |
| Applications | Étiquetage de fils et câbles, Étiquetage télécom/datacom, Étiquetage électrique | Étiquetage télécom/datacom, Étiquetage électrique, Étiquetage de fils et câbles |
| Vitesse d'impression (mm/s) | 38,10 mm/s | 76,00 mm/s |
| Mémoire interne | 32 Go, extensible par USB | 32 Go, extensible par USB |
| Capacité de couleur | Monochrome | Monochrome |
| Poids (kg) | 4,08 kg | 38,50 kg |
| Largeur x Hauteur x Profondeur (mm) | 224.79 x 210.82 x 297.18 | 368.30 x 450.90 x 571.50 |
| Température de fonctionnement | 15°C - 32°C | 10°C - 40°C |
| Plage d'humidité de fonctionnement | 10% - 80% (sans condensation) | 20% - 80% (RH sans condensation) |
| Plage de température de stockage | 0°C - 60°C | 0°C - 60°C |
| Garantie | 1 an | 1 an |
| Consommables pris en charge | | |
| Matériaux supportés | Tissu nylon, Vinyle auto-protégé | Tissu nylon, Polyimide, Vinyle auto-protégé, Vinyle auto-protégé, Vinyle auto-protégé |
| Étiquettes continues vs. étiquettes prédécoupées | Prédécoupées | Prédécoupées |
| Largeur max. de l'étiquette (mm) | 25,40 mm | 50,80 |
| Largeur min. de l'étiquette (mm) | 12,70 mm | 12,70 mm |
| Gamme de diamètre de fil (mm) | 1,19 mm to 6,35 mm | 1,52 mm to 15,24 mm* |
| Nb d'étiquettes max. par jour | 500 | 7000 |
| Alimentation | | |
| Type de batterie | Batterie au lithium-manganèse | Batterie au lithium-manganèse |
| Alimentation | Adaptateur secteur | Adaptateur secteur |
| Ecran | | |
| Ecran | Ecran tactile LCD couleur | Ecran tactile LCD couleur |
| Résolution de l'écran | 320 x 240 px | 320 x 240 px |
| Polices/graphiques/symbologies | | |
| Polices incorporées | Arial, Arial 65, Courier New, Tahoma, Times New Roman | Arial, Arial 65, Courier New, Tahoma, Times New Roman |
| Code à barres | Codablock A, Codablock F, Code 128A, Code 128B, Code 128C, Code 39, Code 93, EAN-13, EAN-8, Industrial 2 of 5, MSI, Plessey, UPC-A, UPC-E | Codablock A, Codablock F, Code 128A, Code 128B, Code 128C, Code 39, Code 93, EAN-13, EAN-8, Interleaved 2 de 5, MSI, Plessey, UPC-A, UPC-E, Data Matrix, QR code |
| Fonctions d'impression | | |
| Résolution d'impression (dpi) | 300 dpi | 300 dpi |
| Logiciels et connectivité | | |
| Options de connectivité | Ethernet, USB, Wi-Fi | Ethernet, USB |
| Compatibilité logiciel | Brady Workstation Pilote Windows pour logiciel tiers | Brady Workstation Pilote Windows pour logiciel tiers |

*Modèle Fibre optique : 1,19 à 10,92 mm



IMPRESSION ET APPLICATION AUTOMATIQUES



IDENTIFICATION DE HAUTE QUALITÉ SPÉCIALISÉE



LOGICIELS



ASSISTANCE ET SERVICES

Imprimantes avec applicateur d'étiquettes drapeaux

Caractéristiques techniques de l'imprimante avec applicateur d'étiquettes drapeaux BradyPrinter A5500

Caractéristiques Flagmaker



| Imprimante | L'imprimante avec applicateur d'étiquettes drapeaux BradyPrinter A5500 | Flagmaker |
|--|---|--|
| Composition | Imprimante BradyPrinter A5500 avec applicateur d'étiquettes drapeaux, suite Identification de produits et fils de Brady Workstation, pilote d'impression A5500, câble USB, câble d'alimentation, rouleau d'étiquettes A55-4-483 et rouleau de ruban SSR6002 | Flagmaker-EU, câble USB, câble d'alimentation |
| Applications | Étiquetage de fils et câbles | Étiquetage télécom/datacom, Étiquetage électrique, Étiquetage de fils et câbles |
| Vitesse d'impression (mm/s) | 76,00 mm/s | 150 mm/s |
| Mémoire interne | 32 Go, extensible par USB | RAM 256 Mo, Flash IFFS 50 Mo, carte SD jusqu'à 512 Go |
| Capacité de couleur | Monochrome | Monochrome |
| Poids (kg) | 34,00 kg | 35 kg |
| Largeur x Hauteur x Profondeur (mm) | 383.54 x 452.12 x 604.52 | 352 x 505 x 700 |
| Température de fonctionnement | 10°C - 40°C | 5°C - 40°C |
| Plage d'humidité de fonctionnement | 20%-80% (RH sans condensation) | 10% - 85% (RH sans condensation) |
| Plage de température de stockage | 0°C - 60°C | 0°C - 60°C |
| Garantie | 1 an | 2 ans |
| Consommables pris en charge | | |
| Matériaux supportés | Papier, Polyester, Polypropylène, Polyfluorure de vinyle | Polyester, Polypropylène, Polyfluorure de vinyle, Papier |
| Étiquettes continues vs. étiquettes prédécoupées | Prédécoupées | Prédécoupées |
| Largeur max. de l'étiquette (mm) | 50,80 | 50 mm |
| Largeur min. de l'étiquette (mm) | 25,40 mm | 15 mm |
| Gamme de diamètre de fil (mm) | 1,52 mm to 15,24 mm* | 1 mm to 20 mm |
| Nb d'étiquettes max. par jour | 7000 | 7000 |
| Alimentation | | |
| Type de batterie | Batterie au lithium-manganèse | Batterie au lithium-manganèse |
| Alimentation | Adaptateur secteur | Adaptateur secteur |
| Ecran | | |
| Ecran | Ecran couleur tactile | Ecran couleur LCD |
| Résolution de l'écran | 320 x 240 px | 320 x 240 px |
| Polices/graphiques/symbolologies | | |
| Polices incorporées | Arial, Arial 65, Courier New, Tahoma, Times New Roman | Police Bitmap par défaut – 12 x 12 points, Police Bitmap par défaut – 16 x 16 points, Police Bitmap par défaut – 16 x 32 points, Monospace 821, OCR-A Taille I, OCR-B, Swiss 721, Swiss 721 Bold |
| | Prise en charge des codes-barres 1D/linéaires, Prise en charge des codes-barres 2D | Codabar, Codablock F, Code 128A, Code 128B, Code 128C, Code 39, Code 39 Full ASCII, Code 93, Deutsche Post Identcode, Deutsche Post Leitcode, EAN/UCC 128, EAN/UPC, EAN/UPC Extension 2, EAN/UPC Extension 5, EAN-13, EAN-8, FIM, GS1 DataBar, GS1 DataBar Limited, GS1 DataBar Stacked, GS1 DataBar Stacked Omnidirectional, GS1 DataBar Truncated, GS1-128, HIBC, Interleaved 2 de 5, JAN-8, MSI, Plessey, POSTNET, UPC-A, UPC-E, UPC-E0, Aztec, Data Matrix, GS1 DataMatrix, MaxiCode, MicroPDF417, PDF417, QR code |
| Fonctions d'impression | | |
| Résolution d'impression (dpi) | 300 dpi | 300 dpi |
| Logiciels et connectivité | | |
| Options de connectivité | Ethernet, USB, Wi-Fi | Ethernet, I/O connexion (en option), En Série, USB, Wi-Fi (en option) |
| Compatibilité logiciel | Brady Workstation, Pilote Windows pour logiciel tiers | Brady Workstation, Pilote Windows pour logiciel tiers |

*Modèle Fibre optique : 1,19 à 9,65 mm



IMPRESSION ET APPLICATION AUTOMATIQUES



IDENTIFICATION DE HAUTE QUALITÉ SPÉCIALISÉE



LOGICIELS



ASSISTANCE ET SERVICES

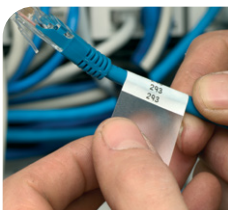
Étiquettes à enrouler durables pour pose automatique



Étiquettes à enrouler pour pose automatique

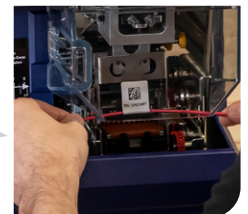
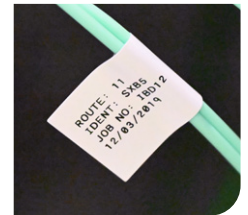
Les étiquettes à enrouler pour câbles de Brady offrent une excellente qualité d'impression, une résistance élevée aux températures extrêmes, aux produits chimiques et aux carburants, et une bonne résistance à la décoloration et à l'abrasion.

- **Les étiquettes auto-protégées en vinyle pour câbles (B-417/B-427)** sont pourvues d'un film vinyle transparent durable et d'un adhésif acrylique sensible à la pression. Ces étiquettes comprennent une zone blanche (ou d'une autre couleur) imprimable par transfert thermique et un film de protection transparent qui s'enroule autour de l'étiquette pour protéger le texte contre la décoloration et l'abrasion.
- **Les étiquettes en tissu nylon enduit de polyamide (B-499)** sont idéales pour les applications de marquage de fils et d'étiquetage général. Ces étiquettes sont conformes aux exigences de la norme DIN relative aux consommables sans halogènes.
- **Les étiquettes à enrouler résistantes au feu pour câbles (B-472)** sont auto-extinguibles et empêchent les flammes de se propager. Leur couche de finition spéciale offre une qualité d'impression par transfert thermique à haute lisibilité et une excellente résistance aux produits chimiques. Ces étiquettes sont idéales pour les applications à hautes températures.



Les étiquettes drapeaux pour câbles sont idéales lorsque l'inclusion d'informations supplémentaires ou d'un code-barres est nécessaire pour identifier correctement les câbles et les fils.

- Le **B-424** est un matériau d'étiquette imprimable par transfert thermique à revêtement supérieur avec un adhésif permanent au latex. Il est conçu pour être utilisé dans les applications d'étiquetage nécessitant un matériau d'étiquetage polyvalent à faible coût.
- Le polypropylène imprimable par transfert thermique **B-425** blanc est idéal pour les applications d'étiquetage nécessitant une excellente résistance aux solvants et des performances d'impression. Le **B-437** est un matériau d'étiquetage auto-extinguible utilisé pour les applications de marquage de fils et de câbles, en particulier dans les industries de l'aérospatiale, de la défense et du transport en commun.
- L'étiquette en polyester pour câble **B-483** avec adhésif en caoutchouc et finition brillante est conçue pour une adhérence optimale et est disponible en blanc.



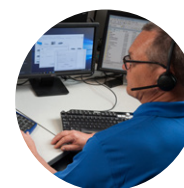
**IMPRESSION ET
APPLICATION
AUTOMATIQUES**



**IDENTIFICATION
DE HAUTE QUALITÉ
SPÉCIALISÉE**



LOGICIELS



**ASSISTANCE ET
SERVICES**

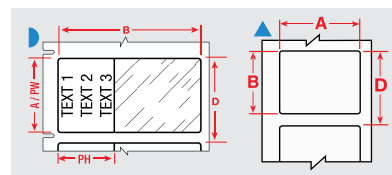
Consommables

Les références suivantes commençant sont spécialement et uniquement destinées à une utilisation avec l'imprimante avec applicateur d'étiquettes à enrouleur Wraptor A6200.



Étiquettes auto-protégées en vinyle pour fils et câbles

Le vinyle auto-protégé est un excellent matériau pour l'identification de fils et câbles. Il présente une clarté et une conformabilité de qualité, et est auto-extinguible. Fourni dans un format auto-protégé avec une zone imprimable blanche et un film de protection transparent. Adhésif acrylique permanent offrant une résistance exceptionnelle à l'eau et à l'huile.



| Diagramme | Numéro d'article | Référence | Couleur | Largeur A (mm) | Hauteur B (mm) | Zone imprimable - Largeur PW (mm) | Zone imprimable - Hauteur PH (mm) | Pas vertical D (mm) | Diamètre min. du fil (mm) | Diamètre max. du fil (mm) | Étiquettes par rouleau | Ruban encreur recommandé |
|-----------------------------------|------------------|-------------|---------|----------------|----------------|-----------------------------------|-----------------------------------|---------------------|---------------------------|---------------------------|------------------------|--------------------------|
| B-417: Vinyle auto-protégé | | | | | | | | | | | | |
| ▶ | 152200 | A62-1-417 | Blanc | 12,70 | 19,05 | 12,70 | 9,53 | 22 | 1,52 | 3,05 | 750 | R4300 |
| ▶ | 152201 | A62-14-417 | Blanc | 12,70 | 31,75 | 12,70 | 9,53 | 34 | 3,05 | 6,10 | 450 | R4300 |
| ▶ | 152202 | A62-15-417 | Blanc | 25,40 | 19,05 | 25,40 | 9,53 | 22 | 1,52 | 3,05 | 750 | R4300 |
| ▶ | 152203 | A62-3-417 | Blanc | 25,40 | 31,75 | 25,40 | 12,70 | 34 | 3,05 | 6,10 | 450 | R4300 |
| ▶ | 152220 | A62-4-417 | Blanc | 25,40 | 38,10 | 25,40 | 12,70 | 41 | 4,06 | 6,35 | 400 | R4300 |
| ▶ | 152221 | A62-11-417 | Blanc | 12,70 | 38,10 | 12,70 | 12,70 | 41 | 4,06 | 6,35 | 400 | R4300 |
| ▶ | 152222 | A62-2-417 | Blanc | 25,40 | 25,40 | 25,40 | 9,53 | 28 | 2,54 | 5,08 | 550 | R4300 |
| ▶ | 170984 | BA62-1-417 | Blanc | 12,70 | 19,05 | 12,70 | 9,53 | 22 | 1,52 | 3,05 | 6400 | R4300 |
| ▶ | 170985 | BA62-14-417 | Blanc | 12,70 | 31,75 | 12,70 | 9,53 | 34 | 3,05 | 6,10 | 4000 | R4300 |
| ▶ | 170986 | BA62-11-417 | Blanc | 12,70 | 38,10 | 12,70 | 12,70 | 41 | 4,06 | 6,35 | 3400 | R4300 |
| ▶ | 170987 | BA62-15-417 | Blanc | 25,40 | 19,05 | 25,40 | 9,53 | 22 | 1,52 | 3,05 | 6400 | R4300 |
| ▶ | 170988 | BA62-2-417 | Blanc | 25,40 | 25,40 | 25,40 | 9,53 | 28 | 2,54 | 5,08 | 5000 | R4300 |
| ▶ | 170989 | BA62-3-417 | Blanc | 25,40 | 31,75 | 25,40 | 12,70 | 34 | 3,05 | 6,10 | 4000 | R4300 |
| ▶ | 170990 | BA62-4-417 | Blanc | 25,40 | 38,10 | 25,40 | 12,70 | 41 | 4,06 | 6,35 | 3400 | R4300 |
| B-427: Vinyle auto-protégé | | | | | | | | | | | | |
| ▶ | 151007 | A62-1-427 | Blanc | 12,70 | 19,05 | 12,70 | 9,53 | 22 | 1,52 | 3,05 | 850 | R4300 |
| ▶ | 151008 | A62-14-427 | Blanc | 12,70 | 31,75 | 12,70 | 9,53 | 34 | 3,05 | 6,10 | 500 | R4300 |
| ▶ | 151009 | A62-15-427 | Blanc | 25,40 | 19,05 | 25,40 | 9,53 | 22 | 1,52 | 3,05 | 850 | R4300 |
| ▶ | 151010 | A62-3-427 | Blanc | 25,40 | 31,75 | 25,40 | 12,70 | 34 | 3,05 | 6,10 | 500 | R4300 |
| ▶ | 152223 | A62-4-427 | Blanc | 25,40 | 38,10 | 25,40 | 12,70 | 41 | 4,06 | 6,35 | 450 | R4300 |
| ▶ | 152224 | A62-11-427 | Blanc | 12,70 | 38,10 | 12,70 | 12,70 | 41 | 4,06 | 6,35 | 450 | R4300 |
| ▶ | 152225 | A62-2-427 | Blanc | 25,40 | 25,40 | 25,40 | 9,53 | 28 | 2,54 | 5,08 | 650 | R4300 |
| ▶ | 170977 | BA62-1-427 | Blanc | 12,70 | 19,05 | 12,70 | 9,53 | 22 | 1,52 | 3,05 | 7500 | R4300 |
| ▶ | 170978 | BA62-14-427 | Blanc | 12,70 | 31,75 | 12,70 | 9,53 | 34 | 3,05 | 6,10 | 4700 | R4300 |
| ▶ | 170979 | BA62-11-427 | Blanc | 12,70 | 38,10 | 12,70 | 12,70 | 41 | 4,06 | 6,35 | 4000 | R4300 |
| ▶ | 170980 | BA62-15-427 | Blanc | 25,40 | 19,05 | 25,40 | 9,53 | 22 | 1,52 | 3,05 | 7500 | R4300 |
| ▶ | 170981 | BA62-2-427 | Blanc | 25,40 | 25,40 | 25,40 | 9,53 | 28 | 2,54 | 5,08 | 5800 | R4300 |
| ▶ | 170982 | BA62-3-427 | Blanc | 25,40 | 31,75 | 25,40 | 12,70 | 34 | 3,05 | 6,10 | 4700 | R4300 |
| ▶ | 170983 | BA62-4-427 | Blanc | 25,40 | 38,10 | 25,40 | 12,70 | 41 | 4,06 | 6,35 | 4000 | R4300 |
| B-499: Tissu nylon | | | | | | | | | | | | |
| ▲ | 151011 | A62-7-499 | Blanc | 12,70 | 19,05 | - | - | 22 | 1,52 | 6,10 | 600 | R4300 |
| ▲ | 151012 | A62-16-499 | Blanc | 12,70 | 25,40 | - | - | 28 | 3,30 | 6,35 | 450 | R4300 |
| ▲ | 151013 | A62-15-499 | Blanc | 25,40 | 19,05 | - | - | 22 | 1,52 | 6,10 | 600 | R4300 |
| ▲ | 151014 | A62-13-499 | Blanc | 25,40 | 25,40 | - | - | 28 | 3,30 | 6,35 | 450 | R4300 |
| ▲ | 170991 | BA62-7-499 | Blanc | 12,70 | 19,05 | - | - | 22 | 1,52 | 6,10 | 5200 | R4300 |
| ▲ | 170992 | BA62-16-499 | Blanc | 12,70 | 25,40 | - | - | 28 | 3,30 | 6,35 | 4000 | R4300 |
| ▲ | 170993 | BA62-15-499 | Blanc | 25,40 | 19,05 | - | - | 22 | 1,52 | 6,10 | 5200 | R4300 |
| ▲ | 170994 | BA62-13-499 | Blanc | 25,40 | 25,40 | - | - | 28 | 3,30 | 6,35 | 4000 | R4300 |



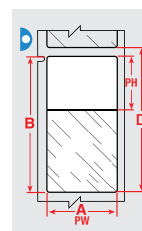
Consommables

Les références suivantes commençant par « WRAP » sont spécialement et uniquement destinées à une utilisation avec l'imprimante **Wraptor A6500**.



Vinyle auto-protégé

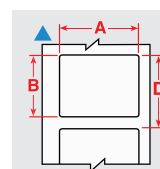
Le marqueur pour fils et câbles le plus populaire de Brady. Le vinyle auto-protégé inclut une zone d'impression blanche et une extrémité transparente qui s'enroule autour du marqueur. Cette extrémité joue le rôle de film laminant. Résistance supérieure à l'abrasion, aux solvants, à l'eau, à l'huile et à la saleté.



| Diagramme | Numéro d'article | Référence | Couleur | Largeur A (mm) | Hauteur B (mm) | Zone imprimable - Largeur PW (mm) | Zone imprimable - Hauteur PH (mm) | Pas vertical D (mm) | Diamètre min. du fil (mm) | Diamètre max. du fil (mm) | Etiquettes par rouleau | Ruban encreur recommandé |
|-----------------------------------|------------------|-------------|---------|----------------|----------------|-----------------------------------|-----------------------------------|---------------------|---------------------------|---------------------------|------------------------|--------------------------|
| B-417: Vinyle auto-protégé | | | | | | | | | | | | |
| ▶ | 150510 | WRAP-1-417 | Blanc | 12,70 | 19,05 | 12,70 | 9,53 | 21 | 2,01 | 3,05 | 6800 | R4300, R7950 |
| ▶ | 151872 | WRAP-11-417 | Blanc | 12,70 | 38,10 | 12,70 | 12,70 | 41 | 4,06 | 8,13 | 3600 | R4300 |
| ▶ | 150511 | WRAP-2-417 | Blanc | 25,40 | 25,40 | 25,40 | 9,53 | 28 | 2,54 | 5,08 | 5300 | R4300, R7950 |
| ▶ | 151870 | WRAP-3-417 | Blanc | 25,40 | 31,75 | 25,40 | 12,70 | 34 | 3,05 | 6,10 | 4300 | R4300 |
| ▶ | 150512 | WRAP-4-417 | Blanc | 25,40 | 38,10 | 25,40 | 12,70 | 41 | 4,06 | 8,13 | 3600 | R4300, R7950 |
| ▶ | 150509 | WRAP-10-417 | Blanc | 25,40 | 57,15 | 25,40 | 19,05 | 60 | 6,10 | 12,19 | 2500 | R4300, R7950 |
| ▶ | 150513 | WRAP-5-417 | Blanc | 38,10 | 63,50 | 38,10 | 19,05 | 66 | 7,11 | 14,22 | 2200 | R4300, R7950 |
| ▶ | 151873 | WRAP-12-417 | Blanc | 50,80 | 38,10 | 50,80 | 12,70 | 41 | 4,06 | 8,13 | 3600 | R4300 |
| ▶ | 151871 | WRAP-6-417 | Blanc | 50,80 | 76,20 | 50,80 | 25,40 | 79 | 8,13 | 16,26 | 1900 | R4300 |
| B-427: Vinyle auto-protégé | | | | | | | | | | | | |
| ▶ | 801612 | WRAP-1-427 | Blanc | 12,70 | 19,05 | 12,70 | 9,53 | 22 | 2,00 | 3,00 | 6800 | R4300 |
| ▶ | 805029 | WRAP-11-427 | Blanc | 12,70 | 38,10 | 12,70 | 12,70 | 41 | 4,00 | 8,10 | 3600 | R4300 |
| ▶ | 801613 | WRAP-2-427 | Blanc | 25,40 | 25,40 | 25,40 | 9,53 | 28 | 2,70 | 5,10 | 5300 | R4300 |
| ▶ | 801614 | WRAP-3-427 | Blanc | 25,40 | 31,75 | 25,40 | 12,70 | 34 | 3,40 | 6,10 | 4300 | R4300 |
| ▶ | 801615 | WRAP-4-427 | Blanc | 25,40 | 38,10 | 25,40 | 12,70 | 41 | 4,06 | 8,13 | 3600 | R4300 |
| ▶ | 801616 | WRAP-10-427 | Blanc | 25,40 | 57,15 | 25,40 | 19,05 | 60 | 6,10 | 12,10 | 2500 | R4300 |
| ▶ | 801617 | WRAP-5-427 | Blanc | 38,10 | 63,50 | 38,10 | 19,05 | 66 | 6,70 | 14,20 | 2200 | R4300 |
| ▶ | 805030 | WRAP-12-427 | Blanc | 50,80 | 38,10 | 50,80 | 12,70 | 41 | 4,06 | 8,13 | 3600 | R4300 |
| ▶ | 801618 | WRAP-6-427 | Blanc | 50,80 | 76,20 | 50,80 | 25,40 | 79 | 8,10 | 16,20 | 1900 | R4300 |

Tissu nylon

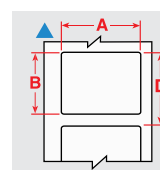
Le tissu nylon avec adhésif permanent favorise l'étiquetage dans des environnements chauds, froids, huileux et poussiéreux. Idéal pour le marquage de fils et de câbles, de composant électronique, pour l'identification de flacons de laboratoire et l'étiquetage en général.



| Diagramme | Numéro d'article | Référence | Couleur | Largeur A (mm) | Hauteur B (mm) | Diamètre min. du fil (mm) | Diamètre max. du fil (mm) | Pas vertical D (mm) | Etiquettes par rouleau | Ruban encreur recommandé |
|--|------------------|-------------|---------|----------------|----------------|---------------------------|---------------------------|---------------------|------------------------|--------------------------|
| B-499: Nylon à métaux détectables / Tissu nylon | | | | | | | | | | |
| ▲ | 801619 | WRAP-7-499 | Blanc | 12,70 | 19,05 | 1,52 | 5,06 | 22 | 4500 | R4300 |
| ▲ | 801620 | WRAP-8-499 | Blanc | 25,40 | 38,10 | 4,04 | 11,13 | 41 | 2800 | R4300 |
| ▲ | 801621 | WRAP-9-499 | Blanc | 50,80 | 50,80 | 5,39 | 15,16 | 53 | 2100 | R4300 |
| ▲ | 805031 | WRAP-13-499 | Blanc | 25,40 | 25,40 | 2,69 | 7,09 | 28 | 4100 | R4300 |

Polyimide

L'étiquette B-472 a été spécialement conçue pour s'éteindre d'elle-même et empêcher la propagation des flammes. Ce consommable est idéal pour l'identification de fils et câbles dans les environnements extrêmes, en particulier les secteurs de l'aérospatiale, de la défense et des transports publics.



| Diagramme | Numéro d'article | Référence | Couleur | Largeur A (mm) | Hauteur B (mm) | Diamètre min. du fil (mm) | Diamètre max. du fil (mm) | Pas vertical D (mm) | Etiquettes par rouleau | Ruban encreur recommandé |
|-------------------------|------------------|------------|---------|----------------|----------------|---------------------------|---------------------------|---------------------|------------------------|--------------------------|
| B-472: Polyimide | | | | | | | | | | |
| ▲ | 129971 | WRAP-1-472 | Blanc | 12,70 | 19,05 | 3,30 | 8,13 | 22 | 6800 | R2000, R4300, R6200 |
| ▲ | 129972 | WRAP-6-472 | Blanc | 50,80 | 76,20 | 3,30 | 8,13 | 79 | 1900 | R2000, R4300, R6200 |

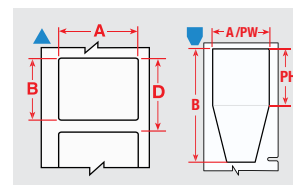
Consommables

Les références suivantes commençant sont spécialement et uniquement destinées à une utilisation avec l'imprimante avec **applicateur d'étiquettes drapeaux BradyPrinter A5500**.



Étiquettes en papier/polypropylène/polyfluorure de vinyle/polyester imprimables par transfert thermique

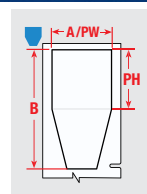
Dans tous les cas, que vous ayez besoin d'étiquettes drapeaux permanentes, de la plus haute qualité, pour l'identification générale ou pour l'étiquetage temporaire de travaux en cours, nous avons la solution avec nos options d'étiquette étendues.



| Diagramme | Numéro d'article | Référence | Couleur | Largeur A (mm) | Hauteur B (mm) | Diamètre min. du fil (mm) | Diamètre max. du fil (mm) | Pas vertical D (mm) | Étiquettes par rouleau | Ruban encreur recommandé |
|--------------------------------------|------------------|------------|---------|----------------|----------------|---------------------------|---------------------------|---------------------|------------------------|--------------------------|
| B-483A: Polyester | | | | | | | | | | |
| ▲ | 150697 | A55-1-483 | Blanc | 25,40 | 38,10 | 1,52 | 4,83 | 41 | 3600 | R6000HF |
| ▲ | 150698 | A55-2-483 | Blanc | 38,10 | 38,10 | 1,52 | 4,83 | 41 | 3600 | R6000HF |
| ▲ | 150699 | A55-3-483 | Blanc | 50,80 | 38,10 | 1,52 | 4,83 | 41 | 3600 | R6000HF |
| ▲ | 150700 | A55-4-483 | Blanc | 25,40 | 63,50 | 3,30 | 12,70 | 66 | 2200 | R6000HF |
| ▲ | 150701 | A55-5-483 | Blanc | 38,10 | 63,50 | 3,30 | 12,70 | 66 | 2200 | R6000HF |
| ▲ | 150702 | A55-6-483 | Blanc | 50,80 | 63,50 | 3,30 | 12,70 | 66 | 2200 | R6000HF |
| ▲ | 150703 | A55-7-483 | Blanc | 50,80 | 76,20 | 12,70 | 15,24 | 79 | 1900 | R6000HF |
| B-424: Papier | | | | | | | | | | |
| ▲ | 151825 | A55-1-424 | Blanc | 25,40 | 38,10 | 1,52 | 4,83 | 41 | 3800 | R4300, R6100 |
| ▲ | 151826 | A55-2-424 | Blanc | 38,10 | 38,10 | 1,52 | 4,83 | 41 | 3800 | R4300, R6100 |
| ▲ | 151827 | A55-3-424 | Blanc | 50,80 | 38,10 | 1,52 | 4,83 | 41 | 3800 | R4300, R6100 |
| ▲ | 151828 | A55-4-424 | Blanc | 25,40 | 63,50 | 3,30 | 8,13 | 66 | 2400 | R4300, R6100 |
| ▲ | 151829 | A55-5-424 | Blanc | 38,10 | 63,50 | 3,30 | 4,83 | 66 | 2400 | R4300, R6100 |
| ▲ | 151830 | A55-6-424 | Blanc | 50,80 | 63,50 | 3,30 | 9,65 | 66 | 2400 | R4300, R6100 |
| ▲ | 151831 | A55-7-424 | Blanc | 50,80 | 76,20 | 8,13 | 15,24 | 79 | 2000 | R4300, R6100 |
| ▲ | 151832 | A55-11-424 | Blanc | 25,40 | 50,80 | 1,52 | 8,13 | 53 | 3000 | R4300, R6100 |
| ▲ | 151833 | A55-12-424 | Blanc | 25,40 | 76,20 | 8,13 | 15,24 | 79 | 2000 | R4300, R6100 |
| ▲ | 151834 | A55-13-424 | Blanc | 50,80 | 50,80 | 1,52 | 6,35 | 53 | 3000 | R4300, R6100 |
| B-425A: Polypropylène | | | | | | | | | | |
| ▲ | 151835 | A55-1-425 | Blanc | 25,40 | 38,10 | 1,52 | 4,83 | 41 | 3300 | R4300 |
| ▲ | 151836 | A55-2-425 | Blanc | 38,10 | 38,10 | 1,52 | ,51 | 41 | 3300 | R4300 |
| ▲ | 151837 | A55-3-425 | Blanc | 50,80 | 38,10 | 1,52 | 4,83 | 41 | 3300 | R4300 |
| ▲ | 151838 | A55-4-425 | Blanc | 25,40 | 63,50 | 3,30 | 9,65 | 66 | 2000 | R4300 |
| ▲ | 151839 | A55-5-425 | Blanc | 38,10 | 63,50 | 3,30 | 8,13 | 66 | 2000 | R4300 |
| ▲ | 151840 | A55-6-425 | Blanc | 50,80 | 63,50 | 3,30 | 8,13 | 66 | 2000 | R4300 |
| ▲ | 151841 | A55-7-425 | Blanc | 50,80 | 76,20 | 8,13 | 12,70 | 79 | 1700 | R4300 |
| ▲ | 151842 | A55-11-425 | Blanc | 25,40 | 50,80 | 1,52 | 6,35 | 53 | 2500 | R4300 |
| ▲ | 151843 | A55-12-425 | Blanc | 25,40 | 76,20 | 8,13 | 15,24 | 79 | 1700 | R4300 |
| ▲ | 151844 | A55-13-425 | Blanc | 50,80 | 50,80 | 1,52 | 8,13 | 53 | 2500 | R4300 |
| B-437: Polyfluorure de vinyle | | | | | | | | | | |
| ▲ | 151845 | A55-1-437 | Blanc | 25,40 | 38,10 | 1,52 | 4,83 | 41 | 3800 | R4300 |
| ▲ | 151846 | A55-2-437 | Blanc | 38,10 | 38,10 | 1,52 | 4,83 | 41 | 3800 | R4300 |
| ▲ | 151847 | A55-3-437 | Blanc | 50,80 | 38,10 | 1,52 | 4,83 | 41 | 3800 | R4300 |
| ▲ | 151848 | A55-4-437 | Blanc | 25,40 | 63,50 | 3,30 | 12,70 | 66 | 2400 | R4300 |
| ▲ | 151849 | A55-5-437 | Blanc | 38,10 | 63,50 | 3,30 | 9,65 | 66 | 2400 | R4300 |
| ▲ | 151850 | A55-6-437 | Blanc | 50,80 | 63,50 | 3,30 | 9,65 | 66 | 2400 | R4300 |
| ▲ | 151851 | A55-7-437 | Blanc | 50,80 | 76,20 | 8,13 | 15,24 | 79 | 2000 | R4300 |
| ▲ | 151852 | A55-11-437 | Blanc | 25,40 | 50,80 | 1,52 | 6,35 | 53 | 3000 | R4300 |
| ▲ | 151853 | A55-12-437 | Blanc | 25,40 | 76,20 | 8,13 | 15,24 | 79 | 2000 | R4300 |
| ▲ | 151854 | A55-13-437 | Blanc | 50,80 | 50,80 | 1,52 | 8,13 | 53 | 3000 | R4300 |
| B-483A: Polyester | | | | | | | | | | |
| ▲ | 151865 | A55-10-483 | Blanc | 12,70 | 38,10 | 1,52 | 4,83 | 41 | 3600 | R6000HF |
| ▲ | 151866 | A55-11-483 | Blanc | 25,40 | 50,80 | 1,52 | 6,35 | 53 | 2800 | R6000HF |
| ▲ | 151867 | A55-12-483 | Blanc | 25,40 | 76,20 | 8,13 | 15,24 | 79 | 1900 | R6000HF |
| ▲ | 151868 | A55-13-483 | Blanc | 50,80 | 50,80 | 1,52 | 6,35 | 53 | 2800 | R6000HF |
| ▲ | 151869 | A55-14-483 | Blanc | 19,05 | 38,10 | 1,52 | 4,83 | 41 | 3600 | R6000HF |
| ■ | 176978 | A55-15-483 | Blanc | 25,40 | 44,45 | 1,52 | 4,83 | 47 | 3100 | R6000HF |
| ■ | 176979 | A55-16-483 | Blanc | 38,10 | 44,45 | 1,52 | 4,83 | 47 | 3100 | R6000HF |
| ■ | 176980 | A55-17-483 | Blanc | 50,80 | 44,45 | 1,52 | 4,83 | 47 | 3100 | R6000HF |
| ■ | 176981 | A55-18-483 | Blanc | 25,40 | 63,50 | 3,30 | 12,70 | 66 | 2200 | R6000HF |
| ■ | 176982 | A55-19-483 | Blanc | 38,10 | 63,50 | 3,30 | 12,70 | 66 | 2200 | R6000HF |
| ■ | 176983 | A55-20-483 | Blanc | 50,80 | 63,50 | 3,30 | 12,70 | 66 | 2200 | R6000HF |

>>>

Consommables (suite)



Les références suivantes commençant sont spécialement et uniquement destinées à une utilisation avec l'imprimante avec **appliqueur d'étiquettes drapeaux BradyPrinter A5500**.

| Diagramme | Numéro d'article | Référence | Couleur | Largeur A (mm) | Hauteur B (mm) | Diamètre min. du fil (mm) | Diamètre max. du fil (mm) | Pas vertical D (mm) | Étiquettes par rouleau | Ruban encreur recommandé |
|-----------|------------------|------------|---------|----------------|----------------|---------------------------|---------------------------|---------------------|------------------------|--------------------------|
| | 176984 | A55-21-483 | Blanc | 50,80 | 76,20 | 12,70 | 15,24 | 79 | 1900 | R6000HF |
| | 176985 | A55-22-483 | Blanc | 12,70 | 44,45 | 1,52 | 4,83 | 47 | 3100 | R6000HF |
| | 176986 | A55-23-483 | Blanc | 25,40 | 50,80 | 1,52 | 6,35 | 53 | 2800 | R6000HF |
| | 176987 | A55-24-483 | Blanc | 25,40 | 76,20 | 8,13 | 15,24 | 79 | 1900 | R6000HF |
| | 176988 | A55-25-483 | Blanc | 50,80 | 50,80 | 1,52 | 6,35 | 53 | 2800 | R6000HF |
| | 176989 | A55-26-483 | Blanc | 19,05 | 44,45 | 1,52 | 4,83 | 47 | 3100 | R6000HF |
| | 176997 | A55-27-483 | Blanc | 48,26 | 50,80 | 1,52 | 6,35 | 53 | 2800 | R6000HF |

Ruban encreur

| Numéro d'article | Référence | Largeur (mm) | Longueur B (m) | Description |
|------------------|-----------|--------------|----------------|---|
| 150706 | SSR4302 | 60,00 | 300,00 | Ruban encreur noir à transfert thermique 4300 pour l'imprimante BradyPrinter A5500 |
| 150707 | SSR4306 | 40,00 | 300,00 | Ruban encreur noir à transfert thermique 4300 pour l'imprimante BradyPrinter A5500 |
| 150709 | SSR6002 | 60,00 | 300,00 | Ruban encreur noir sans halogènes à transfert thermique 6000 pour l'imprimante BradyPrinter A5500 |
| 150710 | SSR6006 | 40,00 | 300,00 | Ruban encreur noir sans halogènes à transfert thermique 6000 pour l'imprimante BradyPrinter A5500 |
| 151810 | SSR6102 | 60,00 | 300,00 | Ruban encreur noir à transfert thermique 6100 pour l'imprimante BradyPrinter A5500 |

Logiciel d'étiquetage Brady Workstation

Obtenez tout ce dont vous avez besoin pour créer rapidement l'étiquette idéale.

Brady Workstation propose des applications professionnelles intuitives permettant de concevoir des panneaux de sécurité et des étiquettes de qualité. La conception d'étiquettes devient plus simple, rapide et facilement adaptable aux nouvelles normes d'étiquetage grâce aux mises à jour centralisées.



Brady Workstation Conception et impression de base

Le logiciel Conception et impression de base comprend tout ce dont vous avez besoin pour créer et imprimer des étiquettes, des panneaux et des modèles de base. Concevez-les à partir de zéro ou utilisez des outils tels que les modèles prédéfinis et la fonctionnalité d'importation de données pour gagner du temps.

Brady Workstation Conception et impression de base est fournie avec chaque imprimante.



Brady Workstation Conception et impression pro

Découvrez Conception et impression pro, votre solution tout-en-un pour la création d'étiquettes et de panneaux d'identification de sécurité, d'installations, de produits, de fils et de laboratoires. Profitez d'outils de conception spécialisés pour simplifier les tâches d'étiquetage courantes.

Concevez et imprimez facilement des marqueurs de tuyauteries, des étiquettes d'identification d'installations et des panneaux de sécurité personnalisés afin d'améliorer la sécurité sur le lieu de travail. Assurez-vous que les échantillons et les équipements de laboratoire sont clairement étiquetés à l'aide d'étiquettes pour flacons, tubes, lamelles, etc.

Simplifiez l'étiquetage, assurez la conformité et organisez vos installations, le tout grâce à une suite complète.



IMPRESSION ET APPLICATION AUTOMATIQUES



IDENTIFICATION DE HAUTE QUALITÉ SPÉCIALISÉE



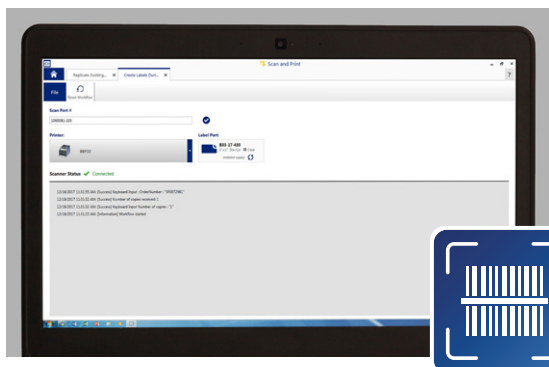
LOGICIELS



ASSISTANCE ET SERVICES

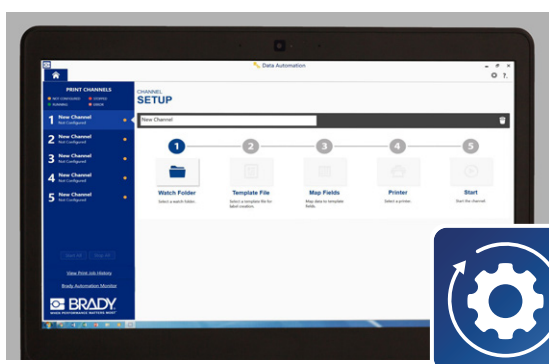
Logiciel d'étiquetage Brady Workstation

Obtenez tout ce dont vous avez besoin pour créer rapidement l'étiquette idéale.



Suite Automatisation

Économisez du temps et des ressources en automatisant entièrement votre impression d'étiquettes. Ces applications facilitent la configuration de modèles et l'importation de données afin d'automatiser et d'optimiser votre processus de création d'étiquettes.



Suite Scan et impression

Insérez rapidement des données dans les modèles d'étiquettes grâce à ces applications. Il vous suffit d'utiliser un lecteur de codes-barres, un clavier ou un script personnalisé. Cette suite est idéale pour l'étiquetage de commandes en dehors des heures de travail et le réétiquetage de pièces fournies pour l'assemblage de produits.



Connectez-vous facilement votre imprimante

Brady Workstation fonctionne parfaitement avec une large gamme d'imprimantes Brady. Connectez facilement une imprimante Brady à un ordinateur disposant d'une connexion Internet pour accéder aux fonctionnalités et modèles d'étiquettes Brady Workstation, et imprimer les étiquettes dont vous avez besoin. Les imprimantes Brady haut de gamme permettent une communication bidirectionnelle avec Brady Workstation et avertissent les utilisateurs lorsqu'ils doivent changer de consommables pour imprimer des modèles d'étiquettes spécifiques.



**IMPRESSION ET
APPLICATION
AUTOMATIQUES**



**IDENTIFICATION
DE HAUTE QUALITÉ
SPÉCIALISÉE**



LOGICIELS



**ASSISTANCE ET
SERVICES**

Une véritable assistance

Nous comprenons à quel point les imprimantes peuvent être importantes. Elles jouent un rôle vital dans l'identification et la traçabilité, le contrôle qualité, la prévention des fraudes, le renforcement de la sécurité et l'amélioration de l'efficacité opérationnelle. C'est pourquoi nous apporterons une solution à tout problème technique, le plus rapidement possible.



Un accès facile partout

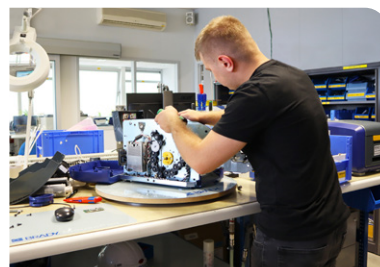
Si vous rencontrez un problème avec votre imprimante, il vous suffit de contacter Brady. Les ingénieurs expérimentés de notre centre d'excellence technique se tiennent à votre disposition pour résoudre votre problème, par téléphone, par e-mail ou en personne dans vos locaux. Faites-nous part de tout problème technique rencontré avec votre imprimante et vous bénéficierez d'une intervention gratuite sous 24 heures, dans votre propre langue. Nous sommes là pour réduire la complexité et non pour l'accroître.

Une orientation client, de la conception à l'assistance

Nous proposons des solutions et une assistance complètes, adaptées aux besoins de votre lieu de travail. Si vous avez besoin d'une intervention et d'un dépannage rapide, nous vous les fournirons. Si vous souhaitez inclure une installation et une programmation professionnelles de l'imprimante, une formation, une maintenance préventive, des imprimantes de prêt ou même la mise à disposition de modèles de prêt dans vos locaux, c'est également possible. Contactez-nous, faites-nous part de vos besoins et nous vous recommanderons un niveau de service idéal.

Directement du fabricant

Nos ingénieurs expérimentés connaissent chaque composant de votre imprimante Brady, de la tête d'impression au plus petit rivet, en passant par les pilotes et le logiciel. Nous résoudrons votre problème, aussi particulier soit-il. C'est ce que garantit une assistance directe du fabricant.



**IMPRESSION ET
APPLICATION
AUTOMATIQUES**



**IDENTIFICATION
DE HAUTE QUALITÉ
SPÉCIALISÉE**



LOGICIELS



**ASSISTANCE ET
SERVICES**



ALTEC
INDUSTRIAL IDENTIFICATION

ALTEC industrial identification N.V.

Zone Cargovil B60
Erasmuslaan 11
1804 Eppegem – Cargovil

02 270 34 88
info@altec.be
www.altec.be